

EN CASA BIEN

II Jornadas Internacionales sobre la Atención a la
Dependencia: Innovaciones para Vivir Bien en Casa

Madrid 25-26 de junio 2013

*Innovaciones y cambios en los apoyos y prestaciones
relacionados con la atención en los domicilios
en Dinamarca-Suecia.*

Los perfiles profesionales.

Ponencia de Astrid Lindström Karlsson

EL LARGO CAMINO HACÍA LA DES-INSTITUCIONALIZACIÓN

1870-1945: INSTITUCIONES DE CARÁCTER “TOTAL” DE GRAN TAMAÑO, ALEJADAS DE LA POBLACION

1950 PREDOMINIO RESIDENCIAS PEQUEÑAS (CON BARRERAS ARQ.) + LENTA EXPANSIÓN SERVICIOS A DOMICILIO

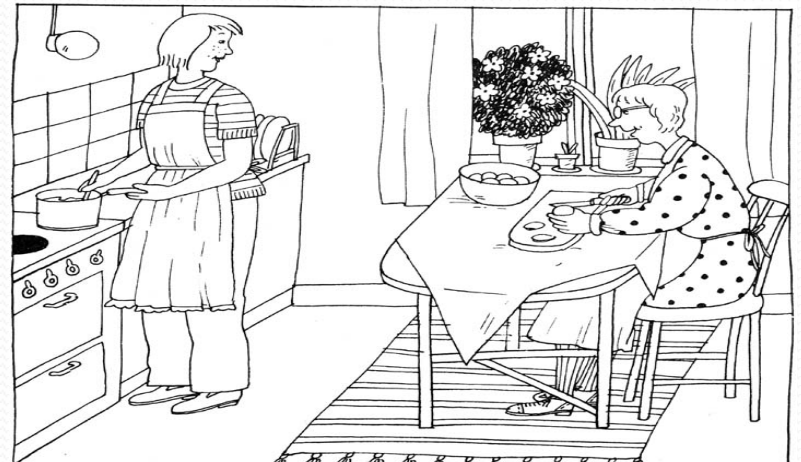


1965-1975: SE CREAN VIVIENDAS ADAPTADAS CON SERVICIOS A CADA BARRIO + PLAZAS “DE LARGA ESTANCIA” A CENTROS SOCIO-SANITARIOS PARA LAS PERSONAS CON GRANDES NECESIDADES ASISTENCIALES

1976- “DESINSTITUCIONALIZACIÓN”



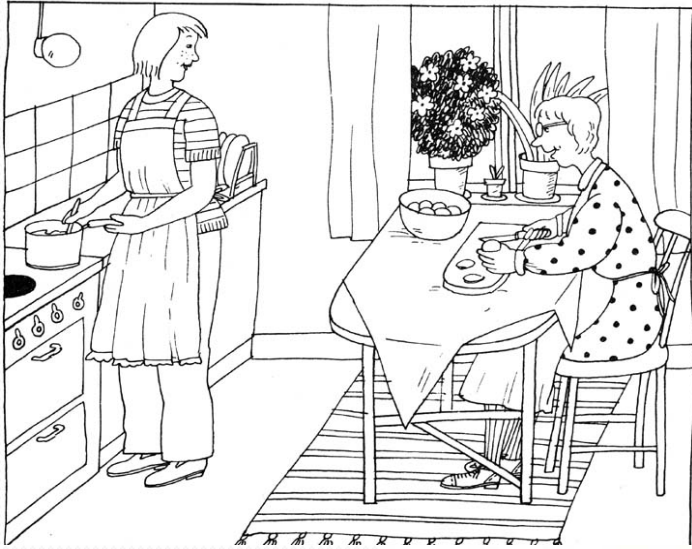
“NORMALIZACIÓN/PROXIMIDAD”
“SERV. DOMICILIO PARA TODOS!”



MODELOS DE SAD: SUEÑOS Y REALIDADES



MODELO TRADICIONAL De SAD



MODELO GRUPO TRABAJO AUTOGESTIONADO



ModeloS SAD



Modelo SAD Industrializado

Modelo SAD "Taylorizado"

MODELOS SAD: CONDICIONANTES

Esfera	Trabajo No Remunerado	Trabajo Remunerado
<p>Privada</p> <p>Relaciones de Ayuda</p> <p>P a P</p>	<p>Proveedores</p> <p>Esposa /Esposo Hija /Hijo Familia extensa Amigos</p>	<p>Proveedores</p> <p>Mujer limpieza Asistenta Matrona Mayordomo</p>
<p>Pública</p> <p>Relaciones</p> <p>.V a V .Miembro Asoc./ Usuario/Paciente/ Consumidor/ Contribuyente a: .Miembros Asoc. .Profesionales , .Organizaciones Públicas y Privadas con y sin fin de lucro</p>	<p>Vecinos / Comunidad de proximidad</p> <p>Asociaciones de:</p> <p>.Usuarios .Familias .Consumidores .Profesionales .Empresariales .Contribuyentes</p> <p>Organizaciones de Voluntarios</p>	<p>Ámbito Servicios Atención Domicilio</p> <p>Enfermeras y Otros a Dom. Comuni- tarias/de Enlace .Especializadas en demencias, etc.</p> <p>Profesionales a:</p> <p>.Vivienda especial .Centro de Día .Residencia Social/Asistida .Centro Socio-sanitario .Hospital de Día .Hospital</p>

Fuente: Waerness, Karin (1983) y elaboración propia

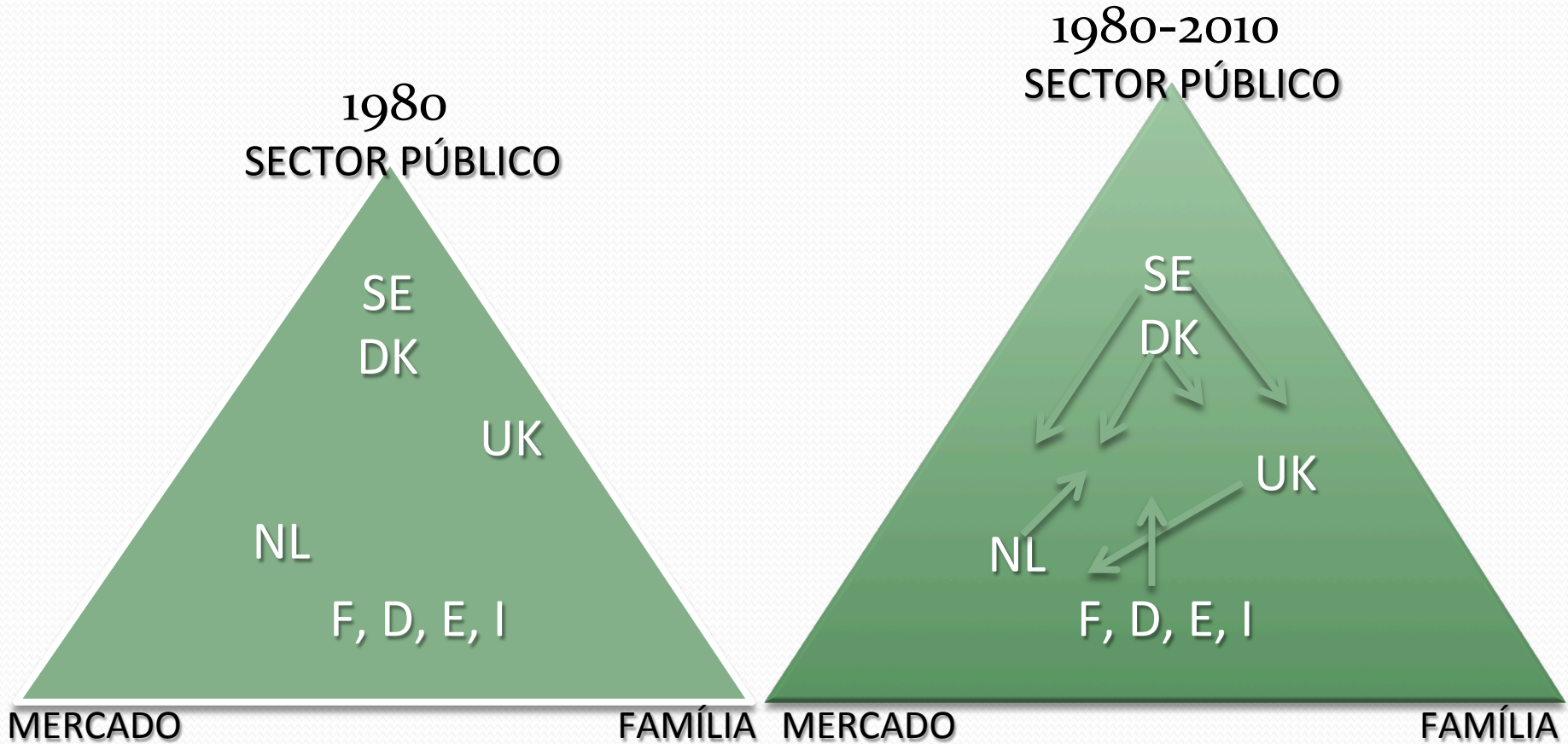
ESPECIFICIDAD de los SAD

- Producidos y/o prestados *dentro del ámbito privado* (lógica diferencial)
- *Grupos objetivo/clientes* de diversa tipología, *vulnerables*
- Personal At Directa *Mujeres*
- *Conjunto* de servicios (especialización funcional diferencial de cada servicio: naturalesa-combinaciones posibles?)
- Gran parte, pero no todos, son *servicios personales de atención directa P to P*
- *Bienes de Confianza ; Processos discontinuados*
- *Economías mixtas de bienestar, mercados incompletos* (múltiples agentes implicados en su provisión/producción).
- Mercado: *“la oferta pública suele estar saturada y la privada o poco viable o de una calidad dudosa, o dirigida a las rentas más altas o al sector público, que hace que la población en general no visualiza ofertas de calidad, ni los costes asociados”*.
- Word of mouth
- Fuente: Jiménez, et al., 1998 i 2000.



MODELOS DE BIENESTAR

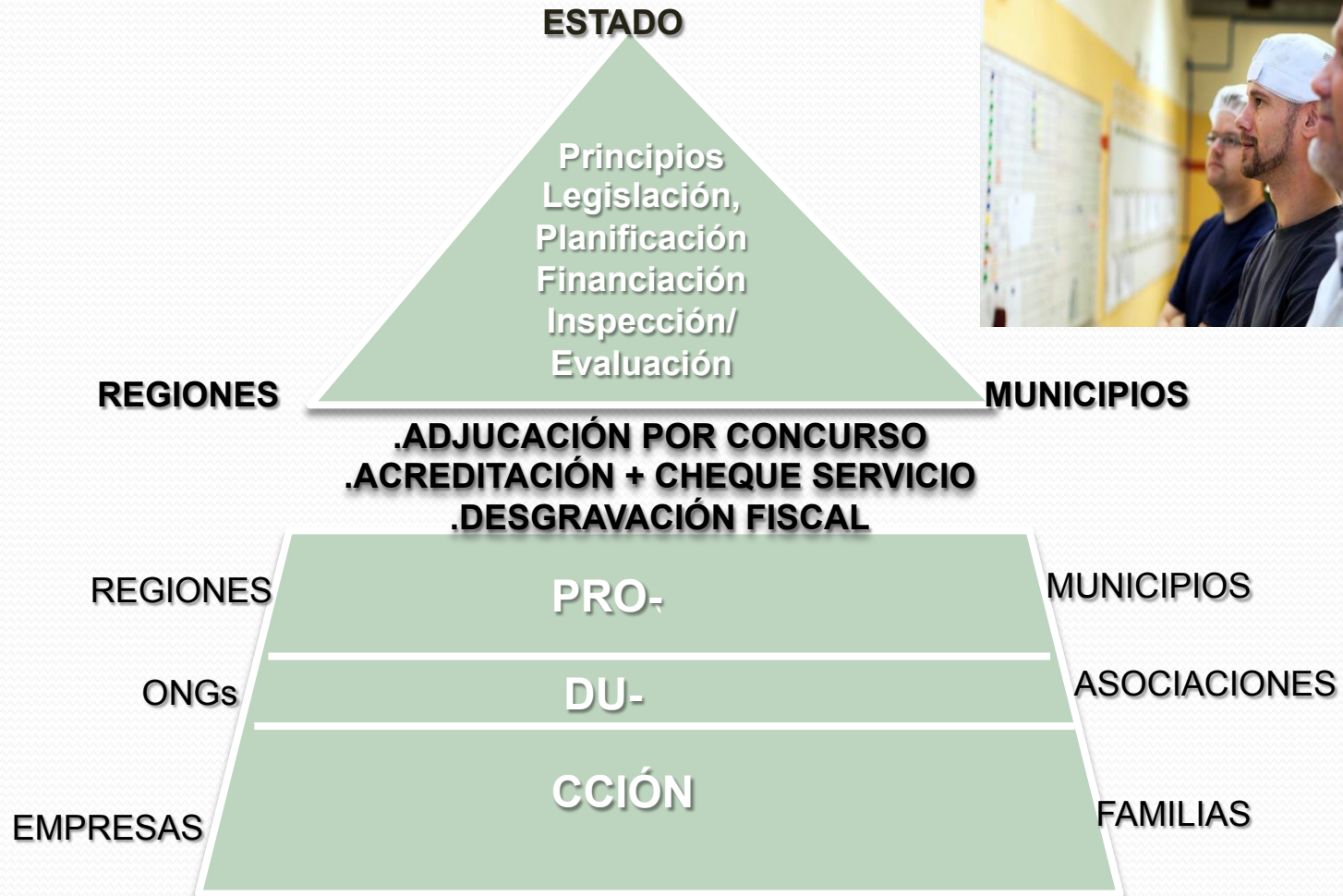
TENDENCIAS EN EUROPA 1980 - 2010



MODELOS DE BIENESTAR -> TENDENCIAS 1990-

SEPARACIÓN DE FUNCIONES: MEJORA PRODUCTIVIDAD, CALIDAD, EQUIDAD?
VISITAS A DOMICILIO EN 4 HORAS!

14



LOS SERVICIOS A DOMICILIO EN DINAMARCA Y SUECIA

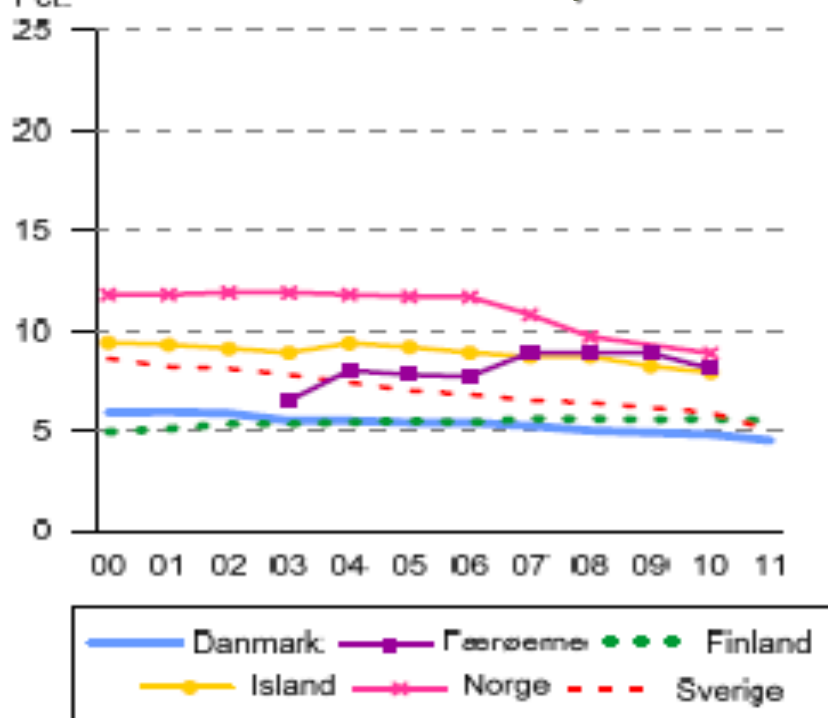


5,5 millones -> PM: 65+ 17,4%; 80+ 4,8% - 9,5 millones -> PM: 65+ 18,5%; 80+ 5,3%

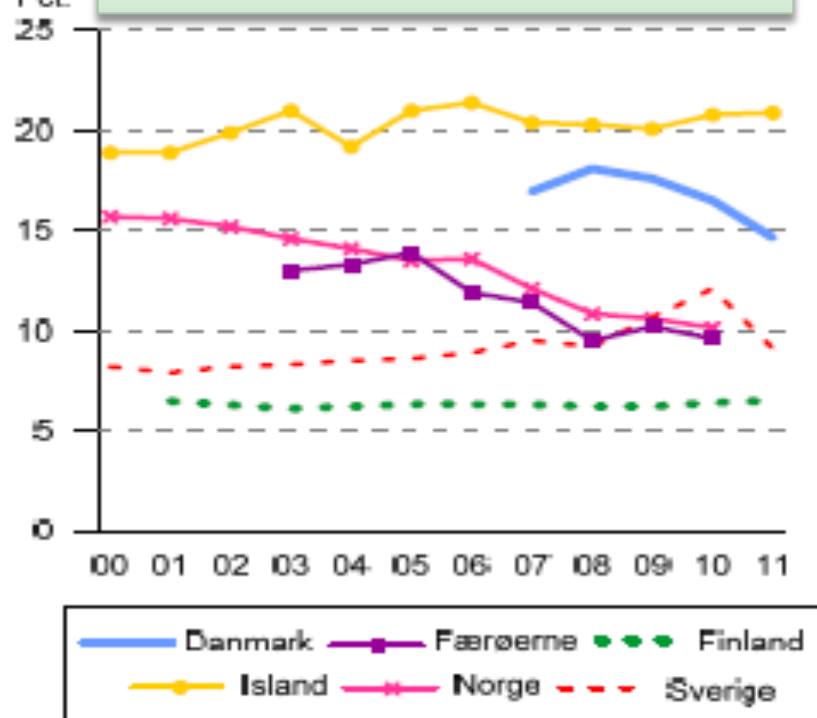
EV. COBERTURAS SAD EN LOS PAÍSES NÓRDICOS

EVOLUCIÓN 2000-2011 COBERTURA SERVICIOS PERSONAS MAYORES 65+, PAÍSES NÓRDICOS

Pct. PM en Viviendas Asistidas y con Servicios



Pct. PM con Servicios a Domicilio



Fuente: Nordic Social-Statistical Committee – NOSOSCO (30/12-1212)

LOS SERVICIOS A DOMICILIO EN DINAMARCA Y SUECIA

Gasto en Servicios P.M.; % Personas 80+ y 65+; Coberturas

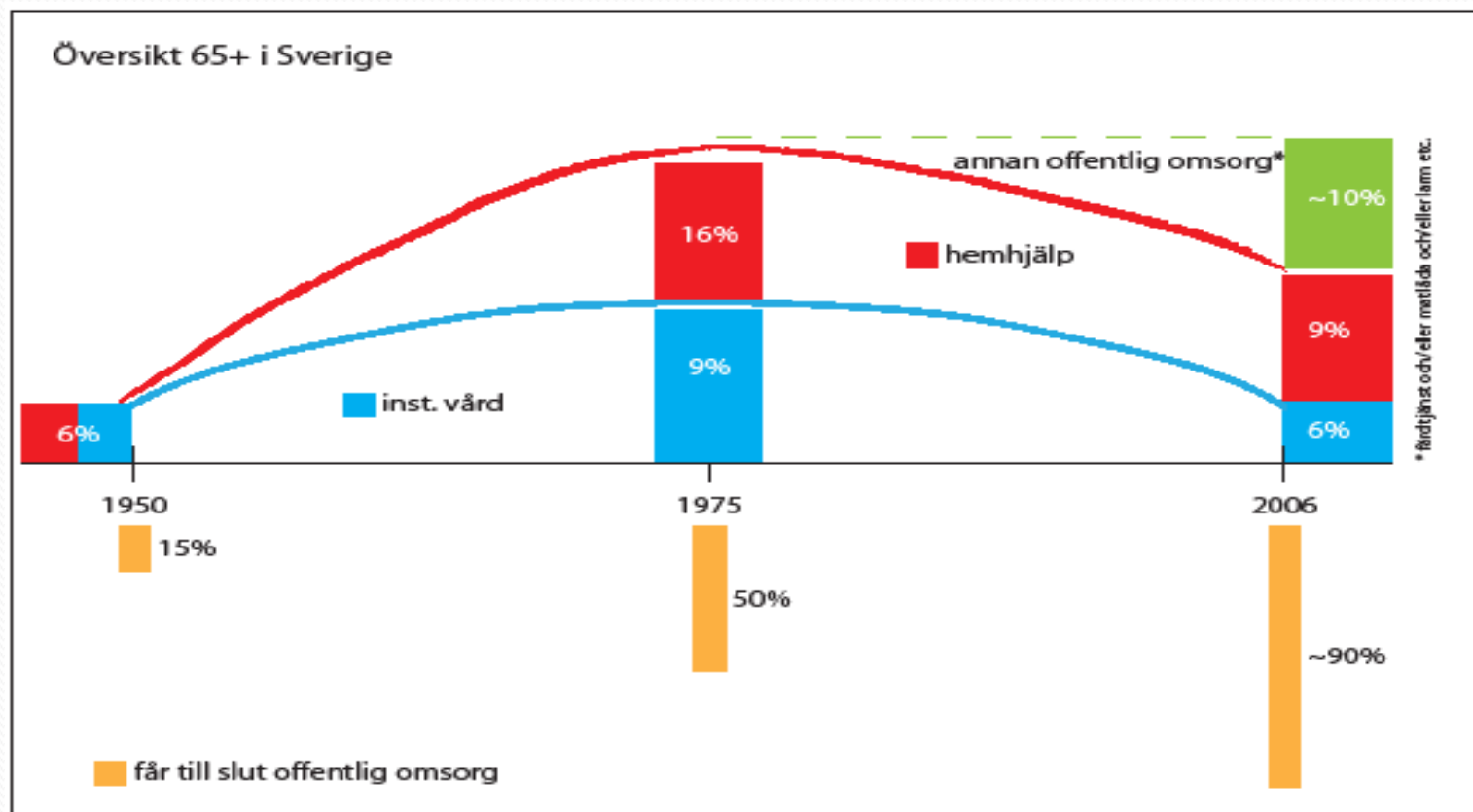
	<u>Denmark</u>	<u>Sweden</u>	2011 % 65+
a. <u>Services for older people, public spending (% of GDP, 2007)</u>	1.7	2.4	DK SE
b. <u>80 years+ in population (% , 2008)</u>	4.1	5.4	17,4 18,5
c. <u>Services for older people, coverage (% of population 65 years+, 2008)</u>	“Householdservices “ desgravables 70.000 PM		
<u>Home care in ordinary homes</u>	18.1	9.2	16,5 10,6 (12,0)
<u>Residential care including service housing</u>	5.0	6.4	4,5 5,5 (5,7)
<u>Eldercare services, total</u>	23.1	15.6	21,0 16,1 (17,7*)
d. <u>Home care intensity, (% of home care users 65+, 2008)</u>	Fuente: NOSOSCO 2012 (*SKL 2013)		
<u>Low intensity</u> : 2 hours of help per week or less ¹ .	63	36	SERVICIOS COMPLEMENTARIOS Comida sobre Ruedas Transporte 18% Andador
<u>Medium intensity</u> : 2-19.9 hours per week ² .	34	53	Adaptación vivienda
<u>High intensity</u> : 20 hours of help per week or more ³ .	3	11	Cortsa Est/Centro Día “Rehabilitación para la vida cotidiana”
<u>Total</u>	100	100	Infermería a Domicilio Equipos especializados en rehab. stroke, demencias, cuidados paliativos

Sources: a Huber et al 2009, p. 99; b-c Nososco 2009; d Statistics Denmark 2010a, NBHW 2009.

1. In Sweden, 9 hours per month or less. 2. In Sweden, 10-79 hours per month³. In Sweden , 80 hours per month or more.

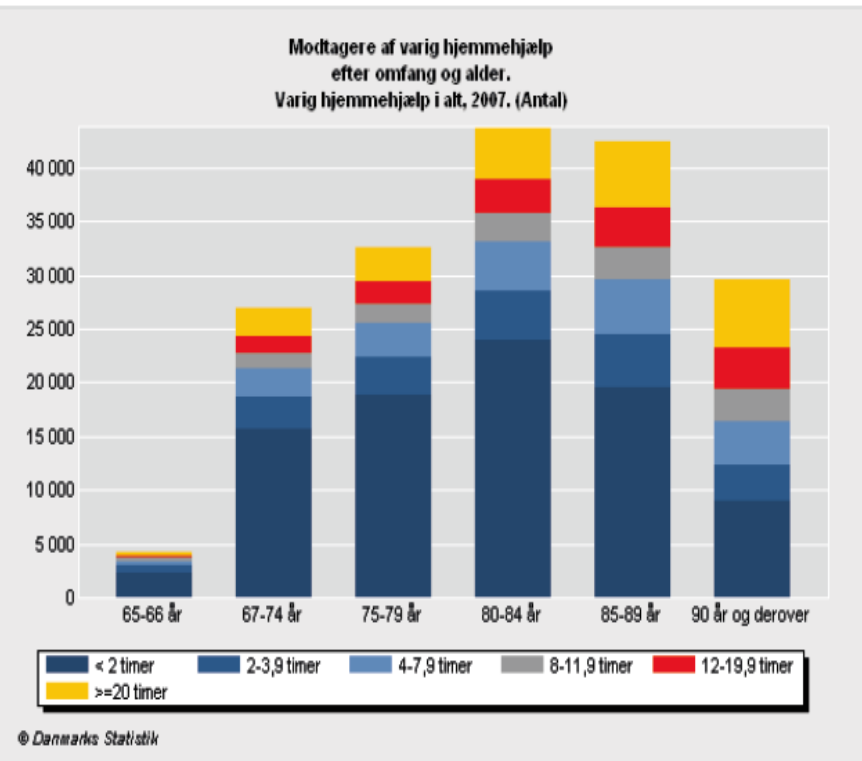
LOS SERVICIOS A DOMICILIO

EN DINAMARCA Y SUECIA

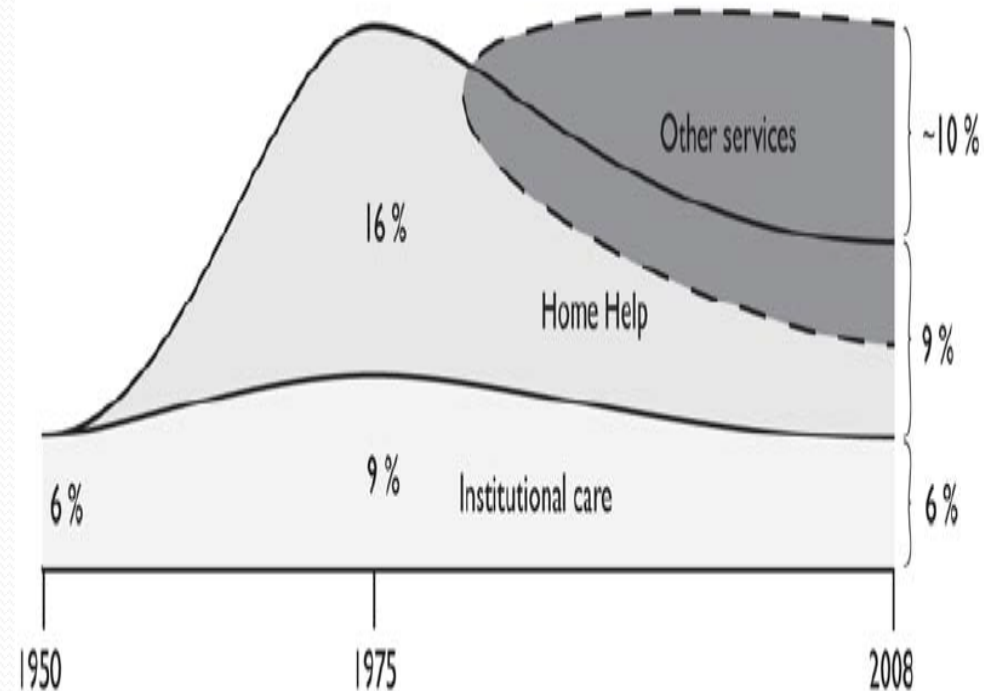


LOS SERVICIOS A DOMICILIO EN DINAMARCA Y SUECIA COBERTURAS Y TEND. DIVERSIFICACIÓN SERVICIOS

Figur 2. Mottagere av hemtjänst i Danmark



Tallene er forbundet med en betydelig usikkerhed og kan ikke sammenlignes med tidligere tal. På grund af kommunalreformen, igangværende harmonisering af kvalitetsstandarder, sammenlægning af omsorgssystemer og ændrede indberetninger vurderer Danmarks Statistik, at tal kun er brugbare for 74 kommuner. Disse er basis for opregning til landstal. Udover landstal findes der her kun tal for 28 kommuner, som har afleveret fuldstændige oplysninger.



Fuente: Gerdt Sundström (2011): "Swedish old-age care: traditions, challenges, and experiences". Institute of Gerontology. School of Health Sciences, Jönköping.

<http://www.cepal.org/ddn/noticias/paginas/3/41413/GSundstrom.pdf>

DIVERSIFICACIÓN DE LOS SAD EN SUECIA

Edad	Total PM	Proporción PM	Nacidos en otro país	Mujeres	Hombres
65+	1 737 000	18,5%	11,5%	55%	45%
80+	497 000	5,3%	8,8%	62%	37%

SCB 2010

	Total PM 65+	Proporción
Viviendas 'At. y Cuidados'	95 400	5,5
Viviendas 'Sénior'	34 000	2
Estancias Temporales	211 000	12
Enfermería a Domicilio	8 500	0,5
Centro de Día	186 000	11
Tele-asistencia	12 500	0,7
	155 400	9,2

* Socialstyrelsen 2008-2010

** SKL 2008

DIVERSIFICACIÓN DE LOS SAD EN SUECIA

Older persons (75+) by service use and ADL-index*, Sweden 2000 (percentage)

<i>Type of public service used by older persons living in the community</i>	<i>ADL-index, average*</i>
No service use	8.3
Only transportation service	7.5
Only alarm system	7.5
Transportation service and alarm system	7.2
Home Help only	6.9
Home Help and transportation service	5.8
Home Help, transportation service and alarm system	5.5
Home Help, transportation service, alarm system and meals-on-wheels	3.8

* Here defined as number of activities of daily life (ADL) that a person can do without help for the following: shopping, cooking, cleaning, laundry, (un)dress, get into/out of bed, shower/bath, toileting, go outdoors without personal help. The index can thus vary from 0 to 9. Some 51 % managed all nine activities without problems.

Source: computations on the Hemma På Äldre Dar survey 2000. After Sundström et al.2011 in press.

NIVEL DIVERSIFICACIÓN SAD EN: DINAMARCA, SUECIA, ESPAÑA

Table 4: Older persons* by service use and average ADL index,** 2000–07 (%).

<i>Service use</i>	<i>Denmark</i>	<i>Sweden</i>	<i>Spain</i>
No service use	8.7	8.3	5.9
Only 'other services'***	8.5	7.4	5.0
Only Home Care	7.5	6.9	5.4
Home Help care and 'other services'	6.0	4.8	5.4

Notes: *In Denmark 67, 72, 77, 82, and 87; in Spain and Sweden 75+.

**Here defined as the number of activities of daily life (ADL) a person can do without help for the following: shopping, cooking, cleaning, laundry, (un)dress, get into/ out of bed, shower/bath, toileting, go outdoors without personal help. The index can thus vary from 0 to 9.

***In Denmark an alarm system, meals-on-wheels, and/or day care; in Spain an alarm system; in Sweden transportation services.

Source: Authors' own computations on 2007 survey (Denmark), Hemma På Äldre Dar survey 2000 (Sweden), and 2006 CIS survey Condiciones de vida (Spain).

NIVEL DIVERSIFICACIÓN SERVICIOS, JÖNKÖPING, SUECIA:

Table 6: Older people's service use, Jönköping 1999 and 2008 (%).

<i>Age</i>	<i>Any kind of service*</i>	<i>Home Help</i>	<i>Institutional care</i>	<i>Only 'other' service</i>	<i>No service</i>
65-74	7	2	1	4	93
75-79	18	6	3	9	82
80-84	37	12	9	16	63
85-89	62	23	17	32	38
90-94	80	27	34	19	20
95 +	82	24	47	11	18
2008					
65 +	23	8	6	9	77
80 +	53	18	17	19	47
1999					
65 +	24	7	8	9	76
80 +	54	16	22	16	46

Notes: *Institutional care, Home Help, day care, alarm system, transportation service, and/or meals-on-wheels or any other public service provided under the 1982 Social Service Act.

Source: Calculated on information provided in November 2008 by Pia Kopp, Jönköping Municipality and information provided in November 1999 by Anette Elver, Jönköping Municipality.

DIVERSIFICACIÓN PROVEEDORES

DINAMARCA Y SUECIA

Table 4. Sources of help by needs. Older persons 67-87 year olds living in their own homes with smaller and larger care needs. Denmark 2007, Sweden 2004-05. Percentage (n within brackets)

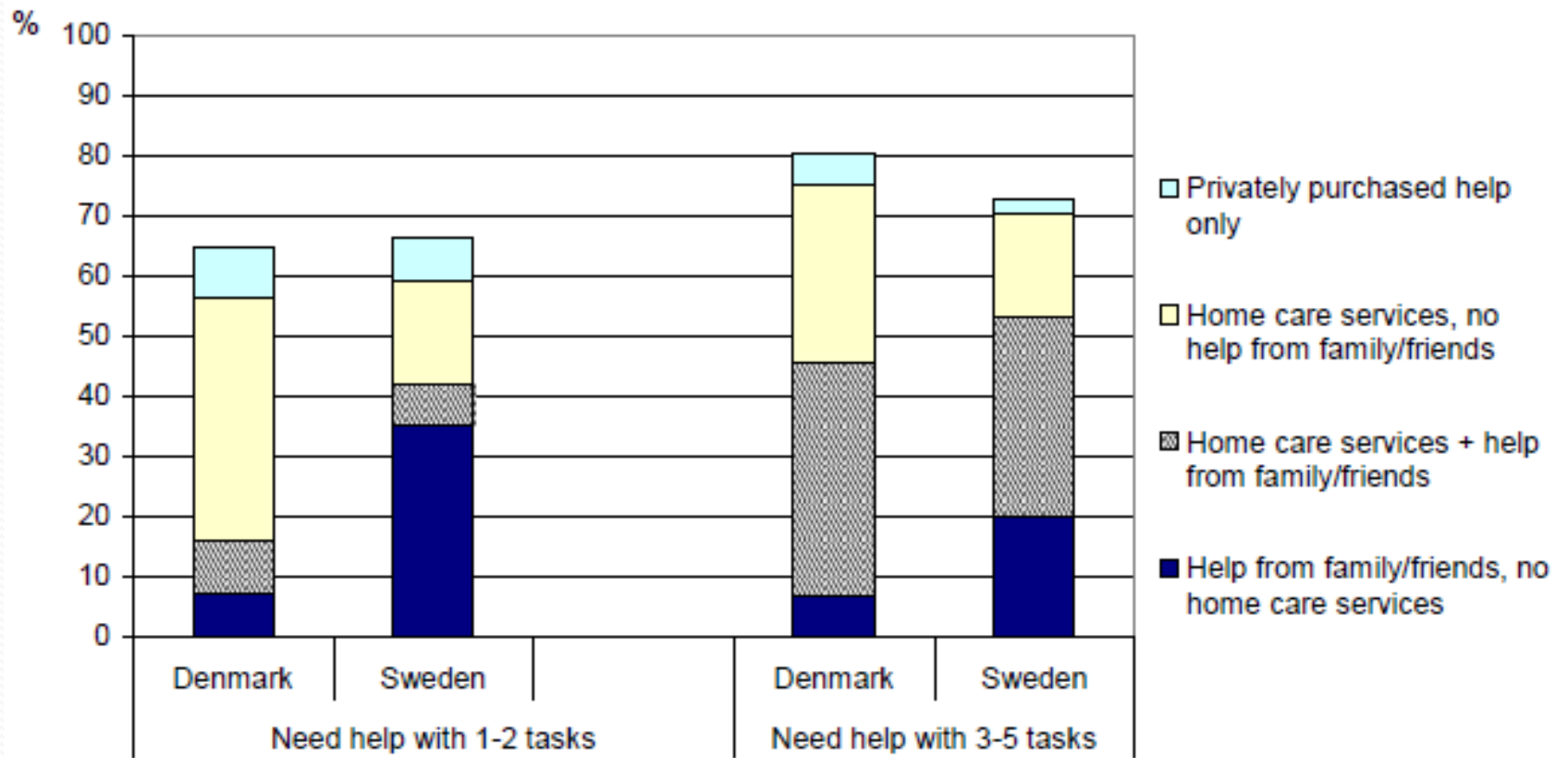
		Tax-funded home care*	Help by family/friends	Help by private market provider ² .
Need help with 1-2 tasks	Denmark (617-8)	49.4	16.2	14.2
	Sweden (176)	24.1	42.0	12.6
Need help with 3-5 tasks	Denmark (202-5)	68.8	45.9	18.8
	Sweden (154-5)	49.7	53.2	7.0



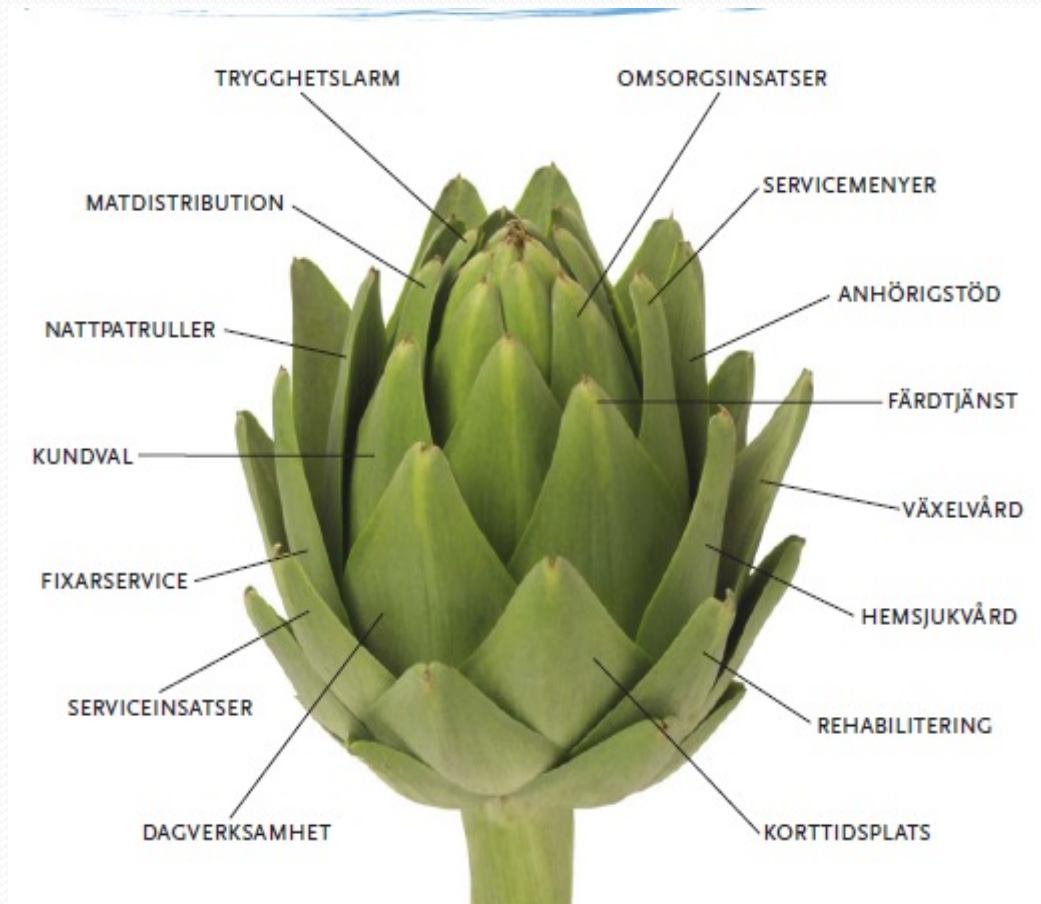
Note: More than one source of help could be mentioned. 1. Publically and privately provided, tax-based home help and care. 2. Privately provided, paid out-of-

DIVERSIFICACIÓN PROVEEDORES

DINAMARCA Y SUECIA



AMPLIACIÓN CARTERA VS ESPECIALIZACIÓN SERVICIOS SAD



INNOVACIONES EN PRODUCTOS DE APOYO LOW TEC Y HIGH TEC



INNOVACIONES LOW TEC COSTE-EFECTIVOS



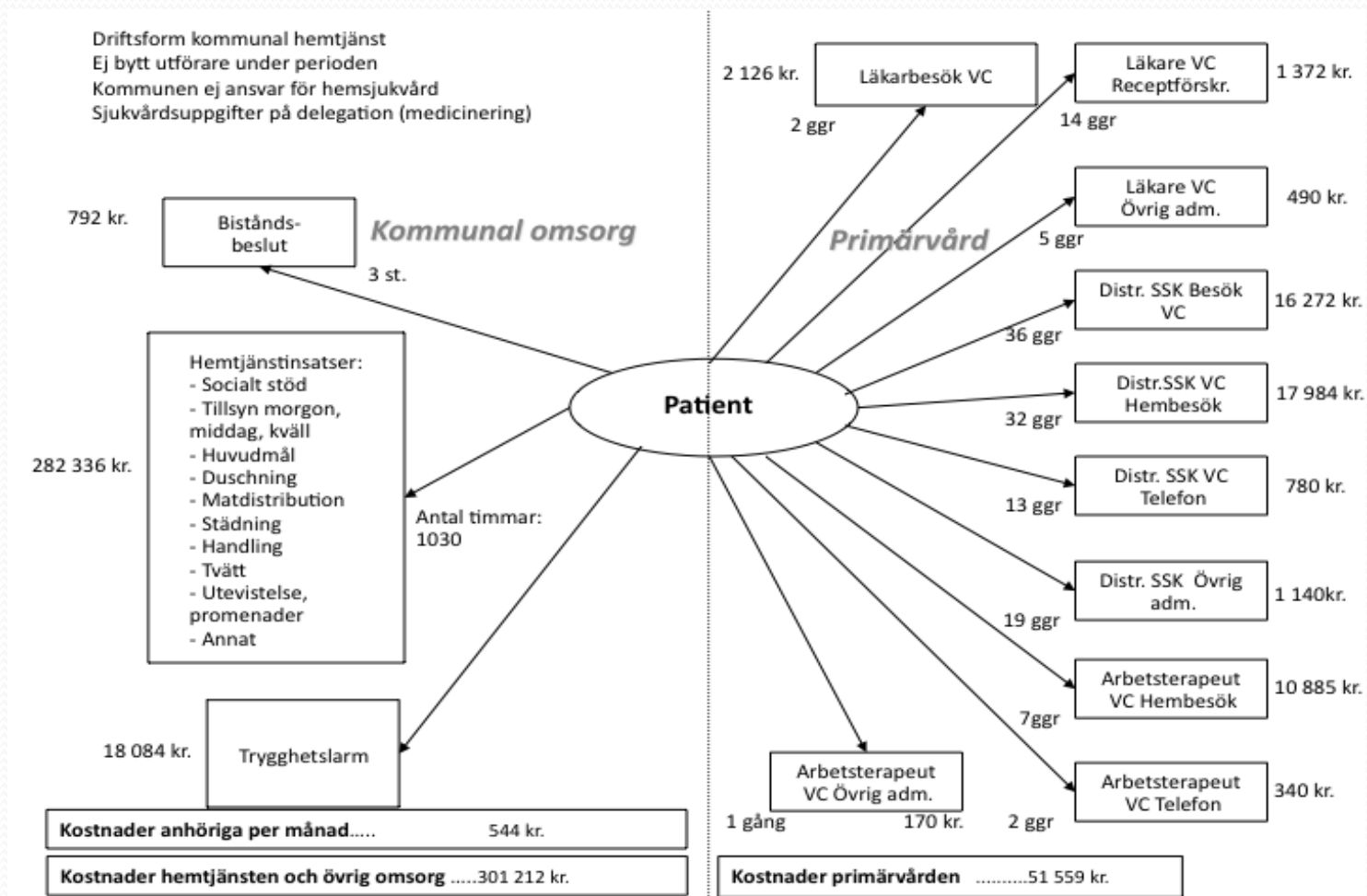
NUVOS PROGRAMAS ATENCIÓN PERSONAS CON PLURIOPATOLOGIAS/COMPLEJIDAD CLÍNICA



Bättre liv för sjuka äldre

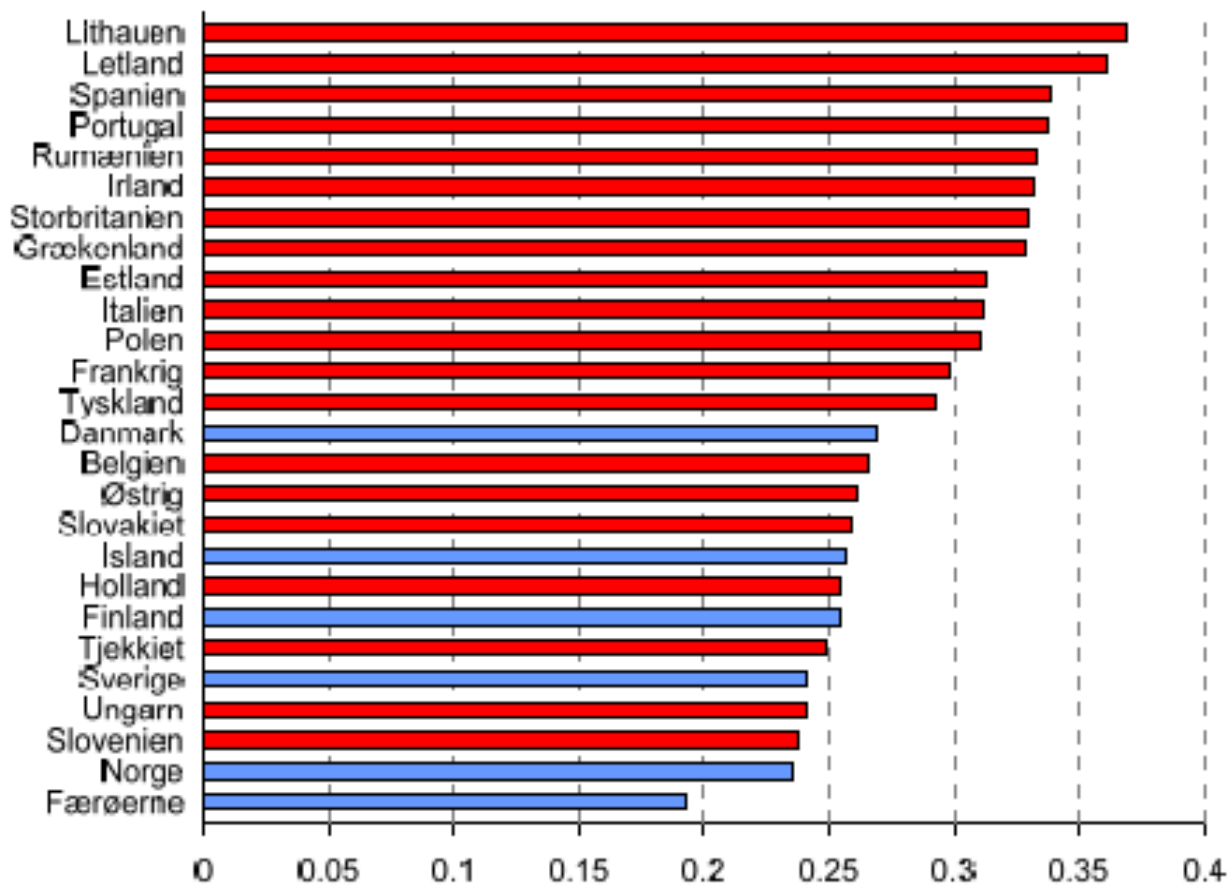


ROLES Y FUNCIONES SAD DEL FUTURO



RESULTADOS DEL ESTADO DEL BIENESTAR

Figur 2.5 Gini koefficienter for de nordiske lande og udvalgte EU lande i 2010¹⁾



Kilde: EU- SILC, Færøernes Statistik