

etxeanondo



Proyecto ETXEAN ONDO

Domicilios y Entornos

II JORNADAS INTERNACIONALES
SOBRE ATENCIÓN A LA DEPENDENCIA
**INNOVACIONES PARA
VIVIR EN CASA BIEN**

Madrid, 26 de Junio de 2013

Mayte Sancho Castiello
mayte.sancho@matiainstitutonet

MATIA
INSTITUTO GERONTOLÓGICO

Convenio de Colaboración 2011-2014



EUSKO JAURLARITZA
GOBIERNO VASCO

ENPLEGU ETA GIZARTE
POLITIKETAKO SAILA

DEPARTAMENTO DE EMPLEO
Y POLÍTICAS SOCIALES

MATIA
INSTITUTO GERONTOLÓGICO

Proyecto Piloto Etxean Ondo: En casa bien

Investiga fórmulas alternativas de atención :

- En casa: Etxean Ondo domicilios y entornos.**
- Como en casa: Etxean Ondo residencias y centros de día.**

Ley 12/2008, 5 de Diciembre, de Servicios Sociales P.V.

Artículo 7. Principios:

f) Atención personalizada e integral y continuidad de la atención.

Artículo 8. Modelo Atención

c) Diseñara el tipo de intervención adecuada a cada caso (...) deberá elaborarse con la participación de la persona.

Convenio Gobierno Vasco

Fundación Matia Instituto

Aspectos normativos, afectados por el desarrollo de los nuevos modelos.

Perfiles profesionales

*Modelo económico asociado al MACP.
Estudio de **coste eficacia**.*

**Cien
Propuestas.
Bases para un
Plan de Acción**

**Proyectos
Docentes**

**EUSKADI
AMIGABLE**

**Estudio de
prevalencia y
Campaña
prevención
Malos Tratos**

Proyectos I+D

ETXEAN ONDO DOMICILIOS

Objetivos

Ofrecer una atención integral a personas que necesitan ayuda y a sus cuidadores en su domicilio a través de:

- ✓ **Modelo de atención integral y centrado en la persona.**
- ✓ **Coordinación de Servicios Sociales y Sanitarios.**
- ✓ **Diversificación de apoyos con servicios de proximidad.**
- ✓ **Desarrollo del perfil profesional de gestor/a del caso.**
- ✓ **Inclusión de estas personas en acciones de participación comunitaria**

Alianzas, convenios y acuerdos



Ayuntamientos



Diputaciones



Gipuzkoako Foru Aldundia
Diputación Foral de Gipuzkoa



Arabako Foru
Aldundia
Diputación
Foral de Álava

Servicio Vasco de Salud



Osakidetza
Servicio vasco de salud

Otros

Ikerlan-IK4.

Proveedores SAD: Arquisocial, Etxe-
Laguntza, Astertzen, Ilarki,
Ayuntamiento de Oiartzun.

Centro de documentación y estudios
SIIS.

Asociaciones de Discapacidad y
Envejecimiento.

Centro de Deporte Adaptado Hegalak.
DYA.

Cruz Roja.

Foro ciudadano Irún.

Pastoral Sanitaria.

Nagusilan.

Kostan Elkarte.

Club Bidasoa.

METODOLOGÍA

Investigación

- ***Investigación-Acción-Participación (IAP)***
 - Con enfoque comunitario y de trabajo conjunto (Join up).
- ***Gestión de casos***
 - Un método de provisión de servicios en el que un profesional valora las necesidades de la Persona (y familia) y organiza, coordina, monitoriza, evalúa y apoya (media) un grupo de múltiples servicios para satisfacer las necesidades complejas.
 - Acompañamiento a lo largo del itinerario integral de intervención.
 - Evaluación sistemática.



Método – Gestión de Casos



Acompañamiento y coordinación profesionales/recursos a lo largo del itinerario integral de intervención.

VALORACION INTEGRAL

- Problemas
- Necesidades
- **Fortalezas**

PLANIFICACION

CASO:

Recomendación
“paquete” Servicios

IMPLEMENTACION PLAN

y Concertación
servicios formales,
informales. Articulación

SEGUIMIENTO

Cambios de situación
Cambio prestaciones

REVALORACION

Prefijada
Sujeta a cambios



DOCUMENTOS METODOLOGICOS Y SOPORTE

- Metodología de planificación participativa
- **La Gestión de Casos**
- **El Plan de Atención y Vida**
- El Grupo de apoyo y consenso

PROGRAMAS INTERVENCION MARCO

- Atención domiciliaria integral centrada en la persona
- **Servicios de proximidad** complementarios
- Servicio de Tele asistencia avanzada
- Apoyo a las familias cuidadoras
- **Servicio “Acompaña”**
- Servicios para un Entorno accesible
- Promoción de la autonomía personal
- **Participación social y comunitaria**
- Promoción de la salud, autocuidado y control de la propia vida



METODOLOGÍA - Áreas Intervención



METODOLOGÍA - Fases



Etxean Ondo Gipuzkoa

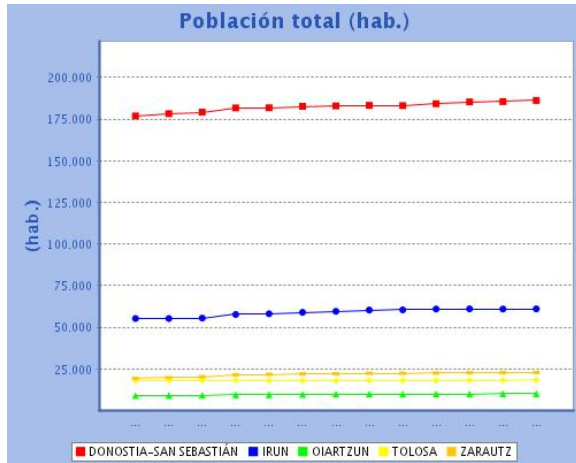
San Sebastian: 185.506

Irún: 60.938

Zarauz: 22.658

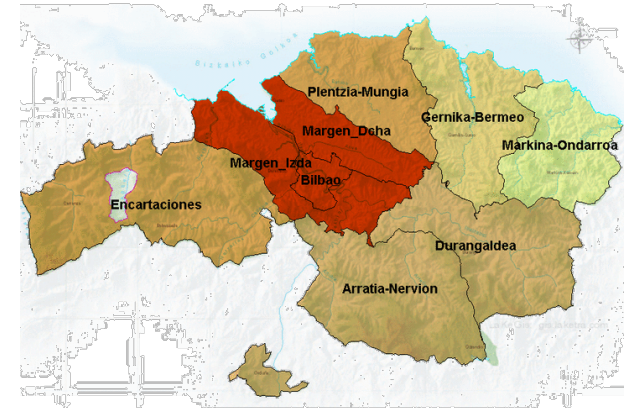
Tolosa: 18.095

Oiartzun: 9.947



Etxean Ondo Bizkaia:

Ermua: 16.500



Etxean Ondo Álava



CUADRILLA AÑANA	POBLACIÓN TOTAL	HOMBRES	MUJERES	ÍNDICE DE ENVEJECIMIENTO
S.S. Base Añana Este	3317	1730	1587	12.11
S.S. Base Añana Centro	3221	1743	1478	17.10
S.S. Base Añana Oeste	2195	1206	989	26.83
	8733	4679	4054	17.65

518 DOMICILIOS : 265 Intervención

Método – Criterios Muestra

	MUESTRA ETXEAN ONDO	PERFIL 1	PERFIL 2	PERFIL 3
CRITERIOS	EDAD	Persona Mayor (>65 años)	Persona Mayor (>65 años)	> 75 años
	GRADO AUTONOMÍA DEPENDENCIA	Grado 3	Grado 2	Grado 1 o sin grado
	SERVICIOS CUIDADOS	60% SAD – CD. 40% PECE o asistente personal.	60% SAD – CD. 40% PECE o asistente personal.	Sin LAPAD. 20% SIN Familia. 40% Familia Cercana. 40% Familia Lejana.
	NIVEL COGNITIVO	60% con Deterioro 40% sin deterioro	60% con Deterioro 40% sin deterioro	
	GÉNERO	60% Mujeres 40% Hombres	60% Mujeres 40% Hombres	70% Mujeres 30% Hombres

Muestra

	GIPUZKOA	ALAVA	BIZKAIA	TOTAL
INTERVENCIÓN	147	93	24	264
CONTROL	143	85	21	249
MUESTRA TOTAL	290	178	45	513
HOMBRES	99	58	22	179
MUJERES	191	120	23	334
EDAD MEDIA	81,7	76,67	80,64	79,67
RANGOS EDAD	24/100	5/104	49/91	5/104
VIVEN SOLOS	78	56	5	139

Descripción - Muestra

EDAD		GENERO	
- 65	34	M	333 (65%)
65 - 75	62		
76 - 90	360	H	180 (35%)
91 - 100	56		
+100	1		
			513

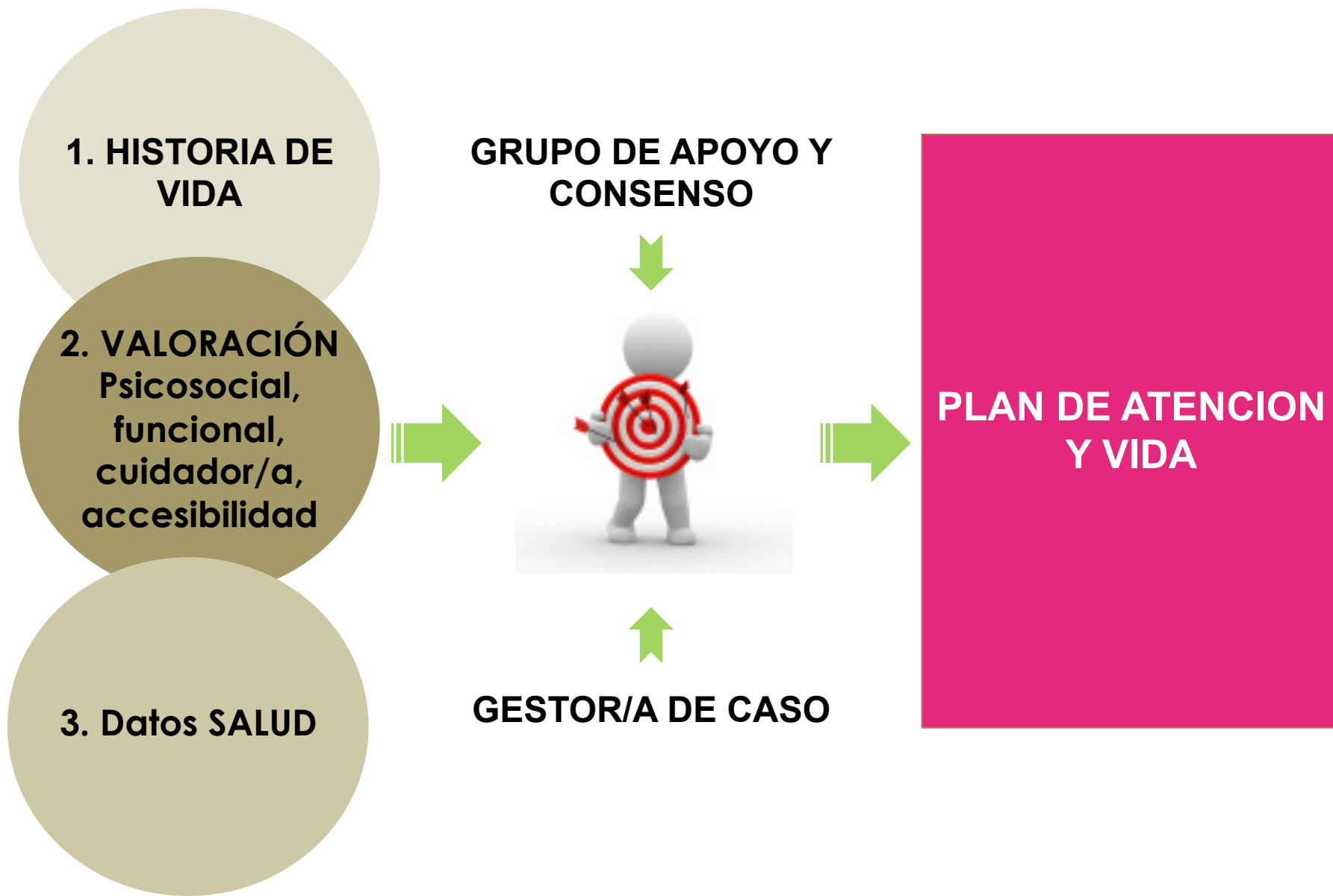
GRADO DEPENDENCIA			
S/GR	G I	GII	GIII
130	97	155	131

FORMA CONVIVENCIA		
FAMILIA	375	73%
UNIFAMILIAR	138	27%



SERVICIOS Y PRESTACIONES				
		Único Servicio	Servicios complementarios	
SAD	176	73	PECE + CD	16
CD	61	19	PECE + SAD	71
PECE	255	148	PECE + CD + SAD	18
A. PERS	16	10	A.PERS + SAD	6
TAstencia	117		A.PERS + CD	1

Método – Valoración y PAyV



Acciones– Formación

SEMINARIO	MUNICIPIO	Nº Sesiones	PARTICIPANTES
Seminario para la presentación del proyecto.	5 municipios	1	236
“Metodología de Gestión de Casos”.	Donostia	1	22
Seminarios Trabajadores SAD.	5 proveedores	1	80
Jornada Servicios Proximidad	Donostia e Irún	1	97
Jornada Innovación.	Donostia	1	250
Seminarios Vivienda para toda la Vida.	3 Municipios	1	65
Seminario Sociosanitario.	Ermua y Añana	6	31
Seminario promoción de la Autonomía.	Donostia	1	28
Seminarios “Lo cotidiano como terapéutico”.	5 municipios	1	84
Seminarios Gestoras de Caso + Enfermeras	5 municipios + Añana	2	55
Seminarios con familias.	5 municipios	3	96
Seminarios Auxiliares SAD.	5 municipios + Añana	2-4	50 + 22

Acciones – Personas cuidadoras

Programa ACOMPAÑA

Valorar la “carga” de la persona de la familia que asume los cuidados familiares.

- Asesoramiento, formación y respiro a las personas cuidadoras.
- Seguimiento de los casos y la calidad del cuidado suministrado.
- Verificación de la idoneidad de las personas cuidadoras.
- Formulas de orientación, formación y apoyo psicosocial.

ACOMPAÑA	63	
Servicio	Respiro	Formación
Nº Personas	30	37
Nª Horas	1.183	60



Acciones – Accesibilidad, Vivienda y Entornos

- Tríptico “Una vivienda para toda la vida”.
- Guía “Una vivienda para toda la vida”.
- Valoraciones específicas de Accesibilidad en Domicilio.
 - Informe de orientaciones.

VIVIENDA PARA TODA LA VIDA.

¿POR QUÉ NO PODEMOS TENER UNA VIVIENDA QUE NOS ACOMPAÑE EN LAS DIFERENTES ETAPAS DE NUESTRA VIDA?

NUESTRAS NECESIDADES NO SON LAS MISMAS A LO LARGO DE NUESTRA VIDA. ¿POR QUÉ NUESTRAS VIVIENDAS NO SE PUEDEN ADAPTAR A ESTAS DIFERENTES NECESIDADES?

¿POR QUÉ NO PODEMOS TENER VIVIENDAS DISEÑADAS PARA NUESTRA NIJEZ, JUVENTUD, MADUREZ Y VEJEZ?

DISEÑANDO BAJO LOS PRINCIPIOS DE INCLUSIÓN, ACCESIBILIDAD, FLEXIBILIDAD, SOSTENIBILIDAD Y CALIDAD, SE PUEDEN CREAR ESPACIOS DE CALIDAD, SEGURIDAD Y CONFORT PARA TODAS LAS PERSONAS, INDEPENDIENDO DE SUS CAPACIDADES O EDAD.

PODEMOS TENER UNA VIVIENDA PARA TODA LA VIDA.

ADECUA TU CASA PARA VIVIR CON BIENESTAR Y SEGURIDAD HOY Y MAÑANA

ESCALERAS COMUNES: Anchura, hueillo y contrahueillo accesibles, barandillas adecuadas.

ASCENSORES: Área de acceso y dimensiones de cabina necesarias.

APARCAMIENTO: Dimensiones que permitan acceso lateral a vehículo. Mínimo recorrido desde aparcamiento a acceso.

ACCESO EDIFICIO: Vestibulo con radio de giro amplio y puertas de anchura suficiente, fácilmente manipulables.

ENTORNO: Recorrido accesibles, banos o de poca pendiente, anchura mínima.

SALÓN: Espacios de pasadizo mobiliario y de giro.

COCINA: Radio de giro interior, y armarios y aparatos accesibles y de funcionamiento sencillo.

ILUMINACIÓN: Adecuada en toda la vivienda.

MECANISMOS, CONTROLES: Sencillos de utilizar, a alturas accesibles. Desahables sistemas domésticos sencillos.

VIVIENDAS DE MÁS DE UNA PLANTA: Previsión de un dormitorio en PE, prever hueco en estructura para posible ascensor.

INSTALACIONES: Previsión de ventilaciones, mínimo posible de puesto en tabiquería.

PASOS Y PUERTAS: Anchura mínima y fácil manejo. Previamente puertas consideras. Umbral de altura mínima posible.

TABICUERÍA: Capaces de sufrir cambios o adaptaciones.

BAÑO: Radio de giro, acceso lateral a aparatos, mínimo una ducha por vivienda, accesorios a alturas accesibles. Recorrido sencillo de dormitorio a baño.

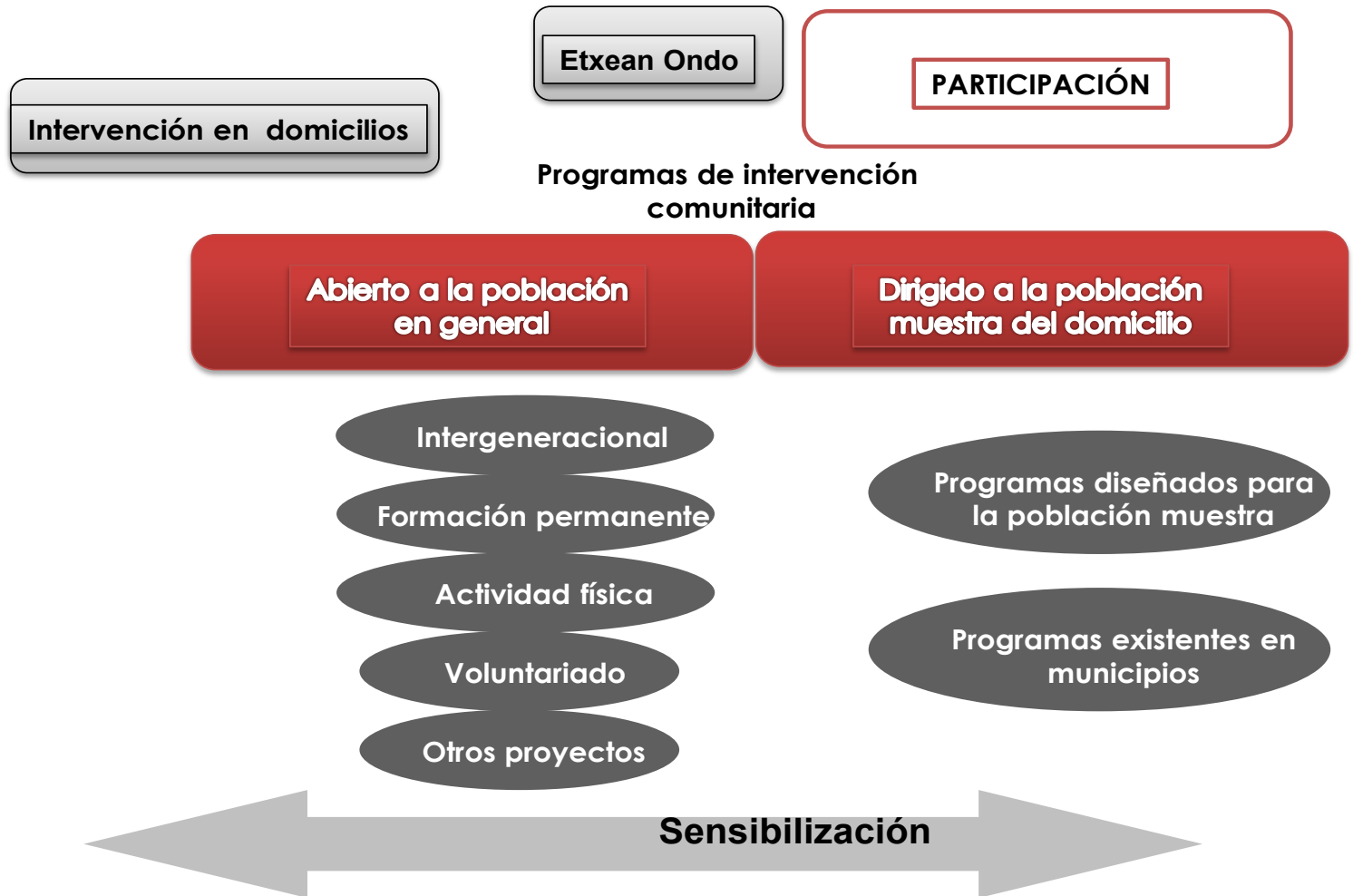
vivienda para toda la vida	indice	0
<ol style="list-style-type: none"> 1.- INTRODUCCIÓN. 2.- PRINCIPIOS : INCLUSIÓN, ACCESIBILIDAD, FLEXIBILIDAD, SOSTENIBILIDAD, CALIDAD. 3.- ACCESOS. 4.- ESCALERAS. 5.- RAMPAS. 6.- ASCENSORES. 7.- PASOS, PUERTAS Y VENTANAS. 8,9.- BAÑO. 10,11.- COCINA. 12.- SALÓN 13.- DORMITORIO. 14,15.- MOBILIARIO. 16.- ACCESORIOS Y MECANISMOS. 17.- APARCAMIENTOS. 18.- ENTORNO, ESPACIOS EXTERIORES. 19.- CONSIDERACIONES FINALES. 20.- ENLACES. 		

Acciones – Servicios

Diversificación de servicios domiciliarios

- ✓ Teleasistencia: Básica y avanzada.
- ✓ Gestión de ayudas técnicas.
- ✓ Préstamo de productos de apoyo.
- ✓ Podología.
- ✓ Peluquería y estética.
- ✓ Catering.
- ✓ Apoyo psicológico.
- ✓ Fisioterapia.
- ✓ Voluntariado.
- ✓ Transporte adaptado.
- ✓ Comunión en domicilio.
- ✓ Servicio natación.
- ✓ Asociación apoyo abogados.

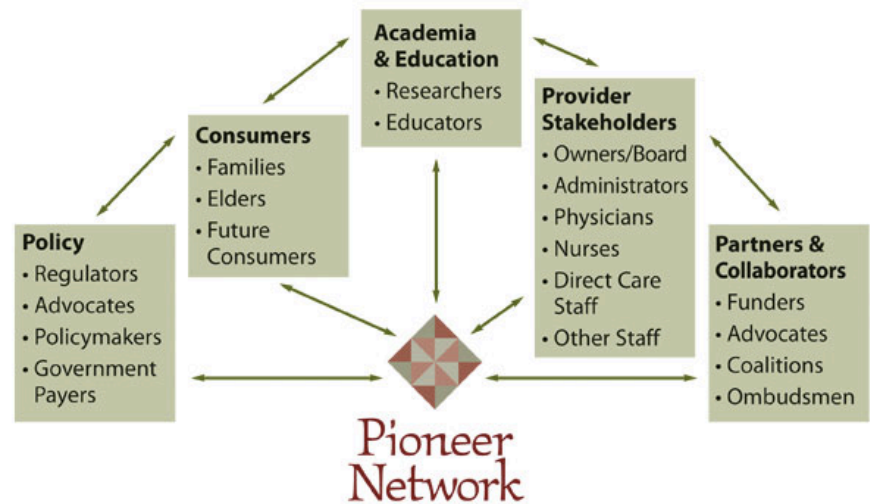
Acciones – Participación



Conclusiones - Discusión

- **CONSENSO SOBRE NECESIDAD DE INTEGRAR ATENCIONES Y CUIDADOS A TRAVES DE LA COORDINACION DE SERVICIOS.**
- **LA COMPLEJIDAD DE LA PRACTICA.**
- **COMPROMISOS IMPRESCINDIBLES: Responsables políticos y planificadores.**
- **CAMBIO CULTURAL ENTRE PROFESIONALES GESTORES DE LOS CASOS.**
 - *Formación.*
 - *Combatir el escepticismo .*
 - *Valorar las posibilidades de diversificar atenciones.*
- **NECESIDAD DE ESTRATIFICACION DE USUARIOS.**
- **MODELO DE ATENCION INTEGRAL Y CENTRADO EN LAS PERSONAS:**
 - *La dificultad de escuchar, identificar las preferencias y promover la autonomía .*

El futuro. Hacia un cambio cultural



What Is Culture Change?

"Culture change" is the common name given to the national movement for the transformation of older adult services, based on person-directed values and practices where the voices of elders and those working with them are considered and respected. Core person-directed values are choice, dignity, respect, self-determination and purposeful living.



EUSKO JAURLARITZA
GOBIERNO VASCO

ENPLEGU ETA GIZARTE
POLITIKETAKO SAILA

DEPARTAMENTO DE EMPLEO
Y POLÍTICAS SOCIALES

MATIA
INSTITUTO GERONTOLÓGICO